

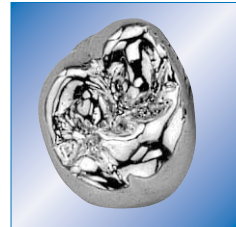
# Infogramm<sup>®</sup>

## *remanium<sup>®</sup> star*

Charakteristik

*remanium<sup>®</sup> star*

ist eine CoCr-Aufbrennlegierung der neuesten Generation mit ungewöhnlich niedriger Härte.



Indikation

Universell einsetzbar:

- Kronen und Brücken
- Doppelkronen
- Implantatgetragene Suprakonstruktionen
- Klebebrücken
- Sekundärteile für Modellguss (Kombiarbeiten)

Produktvorteile

- Extrem gute Bearbeitbarkeit besonders beim Ausarbeiten und Polieren durch ungewöhnlich niedrige Härte.
- Hervorragende Verblendbarkeit durch niedrigen Wärmeausdehnungskoeffizienten.
- Gesteigerte Effizienz beim Arbeitsablauf:
  - Kein Oxidbrand notwendig.
- Ausgezeichnetes Schmelz- und Gießverhalten.
- Flexibel in der Anwendung:
 

*remanium<sup>®</sup> star* lässt sich mittels Hochfrequenz, im Lichtbogen und auch in der Flamme aufschmelzen ohne zu sprühen.
- Ausgezeichnet laserschweißbar, da kohlenstofffrei.
- Biokompatibel:
  - Nickelfrei
  - Berylliumfrei
  - Eisenfrei
  - Keine Edelmetallanteile
  - Keine bedenklichen Elemente wie Indium oder Gallium
  - Hohe Korrosionsbeständigkeit



Zusammensetzung:  
in Massenprozent

Co	Cr	W	Si
60,5	28,0	9,0	1,5

Weitere Elemente unter 1 %: N, Mn, Nb

Technische Daten:  
nach DIN-Nr. 13912

Dehngrenze $R_{p0,2}$ (MPa)	620
Zugfestigkeit $R_m$ (MPa)	845
E-Modul E (GPa)	190
Härte (HV <sub>10</sub> )	280
Bruchdehnung $A_5$ (%)	10,2
Solidus $T_s$ (°C)	1320
Liquidus $T_l$ (°C)	1410
Dichte g/cm <sup>3</sup>	8,6
WAK (25-500 °C) (K <sup>-1</sup> )	14,1 x 10 <sup>-6</sup>
Schmelzen	+++
Ausfließen	+++
Flammenguss	+++
Ausarbeiten	+++
Fräseigenschaften	+++
Keramikverblendung	+++
Polieren	+++
Oxidbrand	Nein
Laserschweißen	+++
Löten mit...	CoCr 102-306-00
Einbettmasse	Castorit® all speed Trivest Castorit® super C

+++ = hervorragend, ++ = sehr gut

Prüfzeichen/Patente/  
Qualitätszertifikate:

CE 0483  
Medical Device Services Gilching

Verkaufseinheiten

50 g Art.-Nr. 102-621-00  
250 g Art.-Nr. 102-622-00  
1000 g Art.-Nr. 102-620-00

Stand der Information

05/03

